



GOBIERNO  
DE ESPAÑA

MINISTERIO  
DE EMPLEO  
Y SEGURIDAD SOCIAL

SECRETARÍA DE ESTADO  
DE LA SEGURIDAD SOCIAL

# Prestaciones de la Seguridad Social

---

Año 2016



# Índice

Pág.  
3-7

Maternidad

Pág.  
8-10

Paternidad

Pág.  
11-13

Excedencias por cuidado  
familiar

Pág.  
3-7

# Maternidad



**Número de procesos**  
**278.509**

**PRESTACIÓN DE MATERNIDAD**

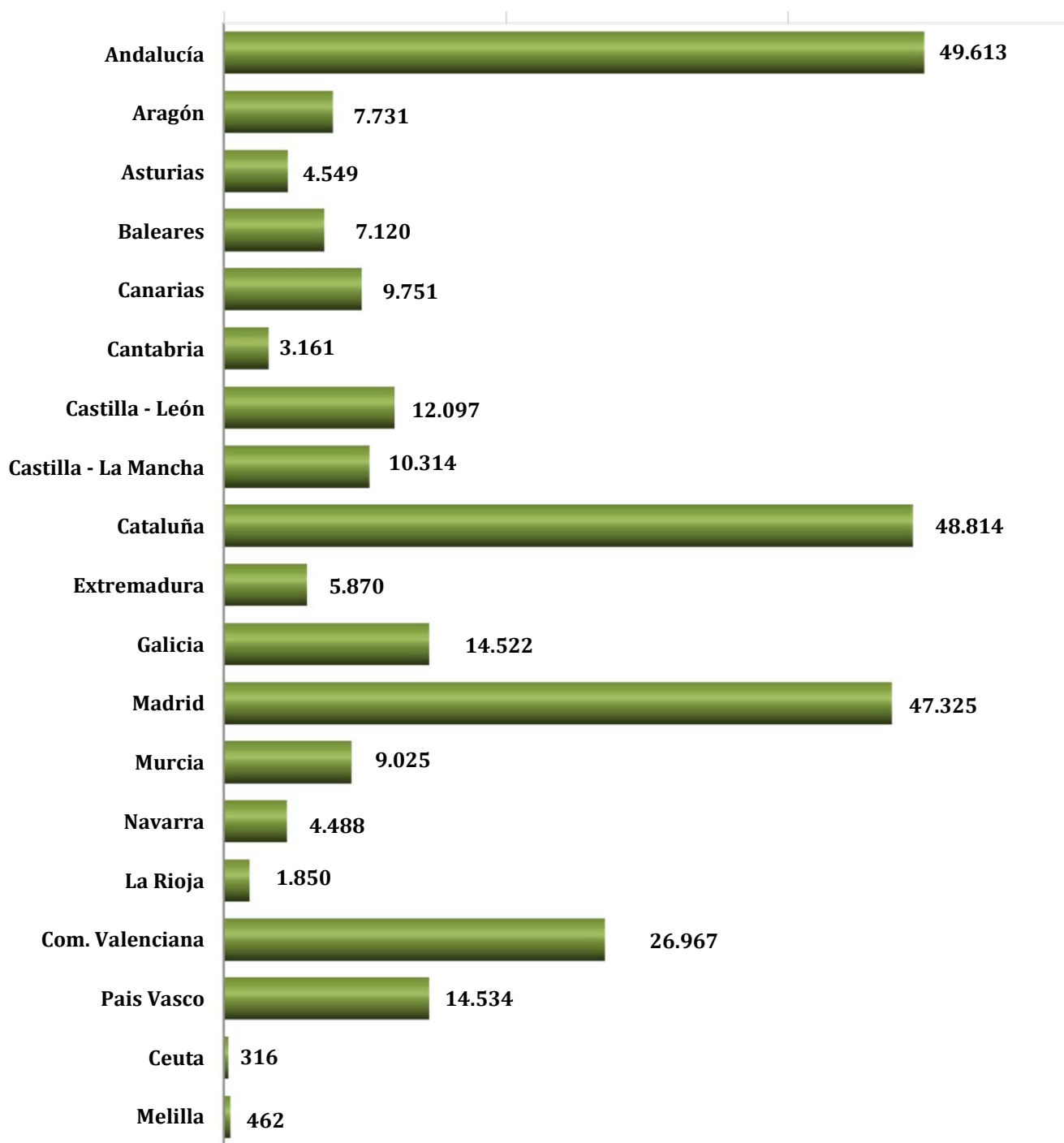
**Año 2016**

	NUMERO DE PROCESOS						GASTO EN EUROS	
	TOTAL MATERNIDAD	PERCIBIDOS MADRE	PERCIBIDOS PADRE	% Variación interanual			GASTO	% variación interanual
				TOTAL MATERNIDAD	MADRE	PADRE		
<b>Andalucía</b>	<b>49.613</b>	<b>48.949</b>	<b>664</b>	<b>1,42%</b>	<b>1,38%</b>	<b>4,90%</b>	<b>230.926.598,51</b>	<b>-0,25%</b>
Almería	4.701	4.652	49	4,03%	4,28%	-15,52%	20.832.612,77	2,98%
Cádiz	6.157	6.063	94	1,02%	0,75%	22,08%	28.545.482,15	-0,45%
Córdoba	4.511	4.465	46	-1,44%	-1,35%	-9,80%	20.873.178,78	0,05%
Granada	5.416	5.346	70	4,11%	3,93%	20,69%	25.170.501,50	2,44%
Huelva	3.253	3.206	47	1,02%	0,75%	23,68%	13.526.274,74	-1,53%
Jaén	3.496	3.459	37	-1,80%	-1,73%	-7,50%	15.370.698,79	-1,56%
Málaga	9.335	9.190	145	1,23%	1,17%	5,07%	45.632.538,55	0,65%
Sevilla	12.744	12.568	176	1,77%	1,77%	1,73%	60.975.311,23	-2,40%
<b>Aragón</b>	<b>7.731</b>	<b>7.581</b>	<b>150</b>	<b>-0,59%</b>	<b>-0,66%</b>	<b>2,74%</b>	<b>43.031.306,95</b>	<b>-2,85%</b>
Huesca	1.213	1.192	21	-4,03%	-3,64%	-22,22%	6.419.906,48	-5,64%
Teruel	741	721	20	15,24%	13,72%	122,22%	3.682.407,14	8,13%
Zaragoza	5.777	5.668	109	-1,58%	-1,60%	-0,91%	32.928.993,33	-3,39%
<b>Asturias</b>	<b>4.549</b>	<b>4.404</b>	<b>145</b>	<b>0,44%</b>	<b>-0,23%</b>	<b>26,09%</b>	<b>24.689.657,08</b>	<b>-1,55%</b>
<b>Baleares</b>	<b>7.120</b>	<b>6.994</b>	<b>126</b>	<b>3,02%</b>	<b>2,88%</b>	<b>11,50%</b>	<b>40.441.663,81</b>	<b>2,46%</b>
<b>Canarias</b>	<b>9.751</b>	<b>9.605</b>	<b>146</b>	<b>3,76%</b>	<b>3,82%</b>	<b>0,00%</b>	<b>50.108.943,78</b>	<b>4,52%</b>
Las Palmas	5.121	5.043	78	7,86%	7,96%	1,30%	26.978.341,30	9,12%
Tenerife	4.630	4.562	68	-0,43%	-0,41%	-1,45%	23.130.602,48	-0,39%
<b>Cantabria</b>	<b>3.161</b>	<b>3.060</b>	<b>101</b>	<b>-0,75%</b>	<b>-1,95%</b>	<b>57,81%</b>	<b>17.218.430,91</b>	<b>-2,16%</b>
<b>Castilla - León</b>	<b>12.097</b>	<b>11.833</b>	<b>264</b>	<b>-1,12%</b>	<b>-1,11%</b>	<b>-1,49%</b>	<b>64.698.466,53</b>	<b>-2,21%</b>
Ávila	791	770	21	9,25%	8,60%	40,00%	3.758.622,69	3,69%
Burgos	2.087	2.027	60	1,90%	1,60%	13,21%	11.553.030,38	-0,90%
León	2.011	1.966	45	-2,05%	-1,85%	-10,00%	10.483.616,84	-3,11%
Palencia	738	723	15	-7,05%	-7,19%	0,00%	4.050.681,35	-3,36%
Salamanca	1.569	1.533	36	-3,03%	-3,46%	20,00%	7.873.175,81	-5,82%
Segovia	789	781	8	-6,18%	-5,22%	-52,94%	4.241.112,49	-3,53%
Soria	487	475	12	-2,60%	-2,86%	9,09%	2.571.650,33	2,04%
Valladolid	2.999	2.938	61	1,42%	1,52%	-3,17%	17.046.336,13	-1,87%
Zamora	626	620	6	-10,44%	-9,49%	-57,14%	3.120.240,51	-3,08%
<b>Castilla - La Mancha</b>	<b>10.314</b>	<b>10.137</b>	<b>177</b>	<b>2,20%</b>	<b>1,85%</b>	<b>27,34%</b>	<b>54.824.702,91</b>	<b>1,54%</b>
Albacete	2.046	2.011	35	-0,58%	-1,47%	105,88%	10.461.986,83	-4,44%
Ciudad Real	2.357	2.331	26	-1,79%	-1,44%	-25,71%	12.337.168,35	0,72%
Cuenca	939	925	14	1,29%	1,09%	16,67%	4.738.635,25	-1,51%
Guadalajara	1.444	1.415	29	0,21%	0,00%	11,54%	8.228.220,71	-2,31%
Toledo	3.528	3.455	73	8,02%	7,40%	48,98%	19.058.691,77	8,52%
<b>Cataluña</b>	<b>48.814</b>	<b>47.832</b>	<b>982</b>	<b>-1,43%</b>	<b>-1,66%</b>	<b>11,34%</b>	<b>301.169.210,43</b>	<b>-1,43%</b>
Barcelona	37.402	36.630	772	-0,46%	-0,66%	10,44%	237.294.046,55	-0,78%
Gerona	4.428	4.352	76	-5,89%	-6,02%	2,70%	25.071.682,15	-3,70%
Lérida	2.423	2.393	30	-1,06%	-1,03%	-3,23%	13.390.647,25	3,34%
Tarragona	4.561	4.457	104	-4,90%	-5,53%	33,33%	25.412.834,48	-7,14%
<b>Extremadura</b>	<b>5.870</b>	<b>5.803</b>	<b>67</b>	<b>3,97%</b>	<b>4,28%</b>	<b>-17,28%</b>	<b>27.264.295,85</b>	<b>3,10%</b>
Badajoz	3.894	3.851	43	3,56%	3,74%	-10,42%	18.130.707,71	3,87%
Cáceres	1.976	1.952	24	4,77%	5,34%	-27,27%	9.133.588,14	1,60%
<b>Galicia</b>	<b>14.522</b>	<b>14.159</b>	<b>363</b>	<b>0,55%</b>	<b>0,32%</b>	<b>10,67%</b>	<b>73.735.080,85</b>	<b>-0,11%</b>
A Coruña	6.384	6.215	169	2,36%	2,22%	7,64%	33.782.079,36	1,36%
Lugo	1.521	1.485	36	-4,70%	-4,81%	0,00%	7.406.095,30	-5,16%
Orense	1.343	1.302	41	4,60%	3,42%	64,00%	6.429.896,05	2,52%
Pontevedra	5.274	5.157	117	-0,96%	-1,11%	6,36%	26.117.010,14	-1,09%
<b>Madrid</b>	<b>47.325</b>	<b>46.302</b>	<b>1.023</b>	<b>-0,66%</b>	<b>-1,01%</b>	<b>18,68%</b>	<b>308.675.498,47</b>	<b>-2,40%</b>
<b>Murcia</b>	<b>9.025</b>	<b>8.919</b>	<b>106</b>	<b>-0,10%</b>	<b>-0,27%</b>	<b>16,48%</b>	<b>44.244.263,01</b>	<b>-3,16%</b>
<b>Navarra</b>	<b>4.488</b>	<b>4.305</b>	<b>183</b>	<b>0,94%</b>	<b>0,07%</b>	<b>27,08%</b>	<b>28.112.105,32</b>	<b>-2,36%</b>
<b>La Rioja</b>	<b>1.850</b>	<b>1.803</b>	<b>47</b>	<b>-1,91%</b>	<b>-2,54%</b>	<b>30,56%</b>	<b>10.375.175,28</b>	<b>0,16%</b>
<b>Com. Valenciana</b>	<b>26.967</b>	<b>26.569</b>	<b>398</b>	<b>0,35%</b>	<b>0,15%</b>	<b>15,36%</b>	<b>140.573.830,38</b>	<b>-1,01%</b>
Alicante	9.287	9.174	113	0,19%	-0,09%	29,89%	46.917.428,62	-1,25%
Castellón	3.215	3.170	45	5,79%	5,42%	40,63%	16.944.606,26	6,18%
Valencia	14.465	14.225	240	-0,69%	-0,80%	6,19%	76.711.795,50	-2,32%
<b>Pais Vasco</b>	<b>14.534</b>	<b>13.808</b>	<b>726</b>	<b>-3,54%</b>	<b>-3,21%</b>	<b>-9,36%</b>	<b>97.277.348,55</b>	<b>-3,20%</b>
Araba/Álaba	2.224	2.115	109	-8,40%	-6,54%	-33,94%	14.359.755,78	-8,44%
Gipuzkoa	5.088	4.774	314	-3,31%	-3,34%	-2,79%	33.825.537,05	-4,16%
Bizkaia	7.222	6.919	303	-2,10%	-2,05%	-3,19%	49.092.055,72	-0,87%
<b>Ceuta</b>	<b>316</b>	<b>307</b>	<b>9</b>	<b>-2,17%</b>	<b>-3,76%</b>	<b>125,00%</b>	<b>1.582.181,77</b>	<b>-8,73%</b>
<b>Melilla</b>	<b>462</b>	<b>451</b>	<b>11</b>	<b>-1,28%</b>	<b>-1,53%</b>	<b>10,00%</b>	<b>2.027.431,80</b>	<b>-6,39%</b>
<b>TOTAL</b>	<b>278.509</b>	<b>272.821</b>	<b>5.688</b>	<b>0,04%</b>	<b>-0,13%</b>	<b>9,22%</b>	<b>1.560.976.192,19</b>	<b>-1,16%</b>

## PRESTACIÓN DE MATERNIDAD

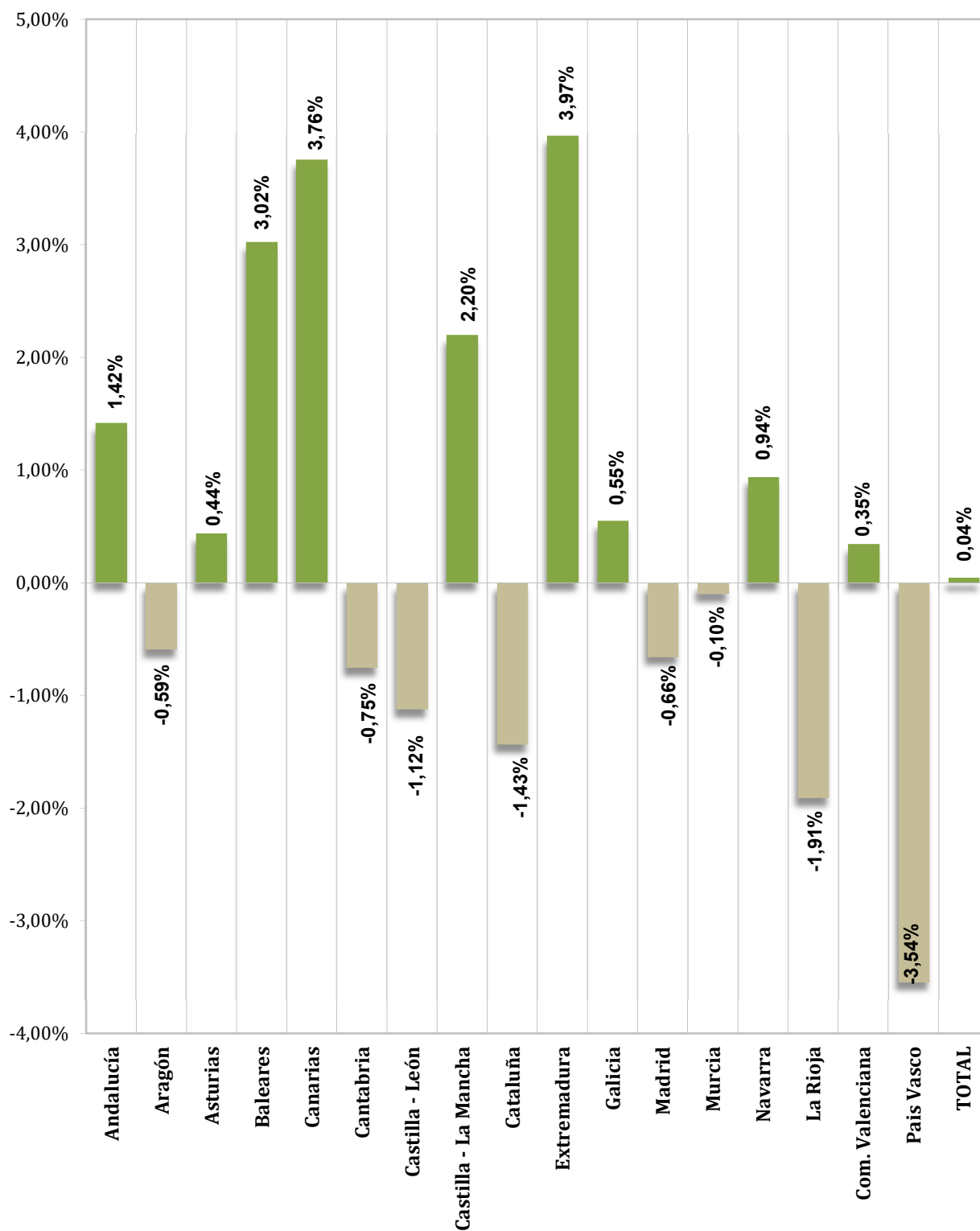
Año 2016

NUMERO DE PROCESOS POR CC.AA



**TOTAL 278.509**

**PRESTACIÓN DE MATERNIDAD**  
**VARIACIÓN INTERANUAL DEL NÚMERO DE PERCEPTORES POR CC.AA. (en %)**  
**2015/2016**



**SEGUIMIENTO ESTADÍSTICO DE LOS PROCESOS DE MATERNIDAD (\*)**  
**PROCESOS DE MUJERES QUE HAN DADO A LUZ,**  
**(según compartan o no el periodo de baja con el otro progenitor)**  
**Año 2016**

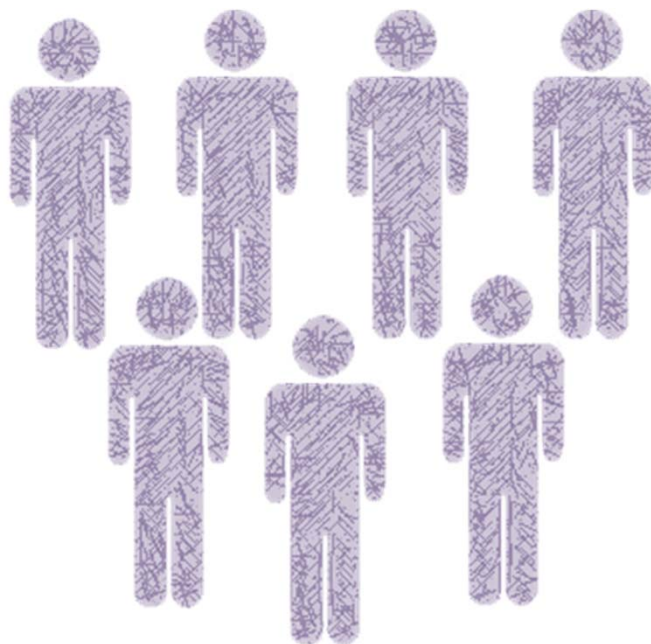
	MODALIDAD CONTRIBUTIVA				MODALIDAD NO CONTRIBUTIVA				OTRO PROGENITOR	
	NO COMPARTEN	DURACIÓN MEDIA	COMPARTEN (**)	DURACIÓN MEDIA	NO COMPARTEN	DURACIÓN MEDIA	COMPARTEN (**)	DURACIÓN MEDIA	MODALIDAD CONTRIB. Y NO CONTRIB. (**)	DURACIÓN MEDIA
<b>Andalucía</b>	<b>33.516</b>	<b>112,94</b>	<b>282</b>	<b>72,98</b>	<b>62</b>	<b>43,03</b>	<b>1</b>	<b>42,00</b>	<b>290</b>	<b>41,02</b>
Almería	3.172	112,73	21	73,57	16	42,88			21	36,71
Cádiz	4.364	112,92	46	67,65	6	42,00	1	42,00	51	46,51
Córdoba	3.139	113,14	15	61,53	1	56,00			14	51,07
Granada	3.792	112,88	40	76,55	12	43,17			38	38,45
Huelva	2.256	112,58	16	82,13	3	42,00			16	32,56
Jaén	2.372	112,60	19	75,47	7	43,14			19	38,95
Málaga	6.531	112,99	66	72,05	9	42,00			72	43,94
Sevilla	7.890	113,14	59	75,15	8	43,75			59	36,46
<b>Aragón</b>	<b>5.305</b>	<b>113,13</b>	<b>58</b>	<b>71,43</b>	<b>5</b>	<b>42,00</b>			<b>59</b>	<b>42,53</b>
Huesca	813	113,01	11	70,73					12	43,25
Teruel	501	111,67	3	65,67					3	46,33
Zaragoza	3.991	113,34	44	72,00	5	42,00			44	42,07
<b>Asturias</b>	<b>3.026</b>	<b>112,97</b>	<b>70</b>	<b>66,36</b>	<b>4</b>	<b>45,50</b>			<b>73</b>	<b>47,81</b>
<b>Baleares</b>	<b>4.930</b>	<b>112,39</b>	<b>57</b>	<b>64,02</b>	<b>4</b>	<b>44,75</b>			<b>60</b>	<b>51,70</b>
<b>Canarias</b>	<b>6.809</b>	<b>113,28</b>	<b>84</b>	<b>67,63</b>	<b>7</b>	<b>42,00</b>	<b>1</b>	<b>42,00</b>	<b>85</b>	<b>48,65</b>
Las Palmas	3.576	113,45	44	66,70	4	42,00	1	42,00	45	52,27
Tenerife	3.233	113,09	40	68,65	3	42,00			40	44,58
<b>Cantabria</b>	<b>2.096</b>	<b>113,36</b>	<b>49</b>	<b>68,31</b>	<b>1</b>	<b>42,00</b>			<b>50</b>	<b>45,02</b>
<b>Castilla - León</b>	<b>8.074</b>	<b>113,37</b>	<b>119</b>	<b>66,25</b>	<b>3</b>	<b>46,67</b>			<b>118</b>	<b>48,36</b>
Ávila	507	113,54	8	61,13	1	42,00			9	53,89
Burgos	1.317	113,70	35	60,17					34	52,18
León	1.358	113,67	26	68,42	1	42,00			27	48,81
Palencia	542	113,22	7	54,57					7	57,43
Salamanca	1.019	113,00	7	69,00	1	56,00			6	52,00
Segovia	515	113,95	5	88,20					4	29,50
Soria	298	112,73	9	67,44					10	45,70
Valladolid	2.070	113,25	16	77,94					15	35,93
Zamora	448	112,60	6	58,33					6	50,33
<b>Castilla - La Mancha</b>	<b>7.058</b>	<b>113,34</b>	<b>73</b>	<b>67,14</b>	<b>7</b>	<b>44,00</b>			<b>76</b>	<b>45,62</b>
Albacete	1.418	112,81	16	58,44	2	42,00			16	53,50
Ciudad Real	1.649	113,22	16	73,75	1	42,00			16	39,13
Cuenca	678	113,08	8	60,50					8	51,50
Guadalajara	892	113,54	9	79,00	1	56,00			9	39,56
Toledo	2.421	113,73	24	66,29	3	42,00			27	45,07
<b>Cataluña</b>	<b>33.980</b>	<b>113,11</b>	<b>449</b>	<b>70,63</b>	<b>24</b>	<b>40,96</b>	<b>1</b>	<b>42,00</b>	<b>468</b>	<b>45,47</b>
Barcelona	25.956	113,18	358	72,42	20	41,20	1	42,00	375	44,10
Gerona	3.154	113,01	25	61,00					24	56,71
Lérida	1.666	112,63	14	61,57					15	48,67
Tarragona	3.204	112,93	52	65,35	4	39,75			54	49,09
<b>Extremadura</b>	<b>4.026</b>	<b>113,12</b>	<b>35</b>	<b>61,51</b>	<b>3</b>	<b>42,00</b>			<b>32</b>	<b>55,34</b>
Badajoz	2.729	113,15	19	63,74	2	42,00			17	51,24
Cáceres	1.297	113,06	16	58,88	1	42,00			15	60,00
<b>Galicia</b>	<b>9.549</b>	<b>113,12</b>	<b>154</b>	<b>75,99</b>	<b>4</b>	<b>45,50</b>			<b>156</b>	<b>38,52</b>
A Coruña	4.183	113,22	83	78,45	1	56,00			85	36,15
Lugo	1.003	113,21	14	65,64					14	51,64
Orense	899	113,51	22	73,00	3	42,00			22	40,50
Pontevedra	3.464	112,89	35	76,20					35	37,77
<b>Madrid</b>	<b>33.188</b>	<b>113,40</b>	<b>437</b>	<b>77,45</b>	<b>36</b>	<b>42,92</b>	<b>1</b>	<b>42,00</b>	<b>441</b>	<b>40,06</b>
<b>Murcia</b>	<b>6.368</b>	<b>112,86</b>	<b>53</b>	<b>71,04</b>	<b>8</b>	<b>42,00</b>			<b>52</b>	<b>44,65</b>
<b>Navarra</b>	<b>2.917</b>	<b>113,13</b>	<b>95</b>	<b>70,45</b>	<b>1</b>	<b>42,00</b>			<b>95</b>	<b>43,31</b>
<b>La Rioja</b>	<b>1.272</b>	<b>112,71</b>	<b>24</b>	<b>81,63</b>	<b>3</b>	<b>42,00</b>			<b>24</b>	<b>35,58</b>
<b>Com. Valenciana</b>	<b>18.500</b>	<b>113,12</b>	<b>122</b>	<b>71,36</b>	<b>25</b>	<b>43,68</b>			<b>126</b>	<b>45,12</b>
Alicante	6.591	113,02	24	57,92	5	44,80			26	57,38
Castellón	2.210	113,17	17	68,59	2	42,00			17	41,24
Valencia	9.699	113,18	81	75,93	18	43,56			83	42,07
<b>Pais Vasco</b>	<b>9.498</b>	<b>113,39</b>	<b>365</b>	<b>73,05</b>	<b>12</b>	<b>40,50</b>			<b>371</b>	<b>40,75</b>
Araba/Álaba	1.496	113,49	77	71,13					78	41,81
Gipuzkoa	3.158	113,48	137	75,69	2	42,00			140	37,56
Bizkaia	4.844	113,30	151	71,64	10	40,20			153	43,12
<b>Ceuta</b>	<b>213</b>	<b>112,80</b>	<b>1</b>	<b>42,00</b>	<b>5</b>	<b>47,60</b>			<b>2</b>	<b>50,00</b>
<b>Melilla</b>	<b>275</b>	<b>112,34</b>	<b>4</b>	<b>60,00</b>	<b>3</b>	<b>42,00</b>			<b>4</b>	<b>47,25</b>
<b>TOTAL</b>	<b>190.600</b>	<b>113,14</b>	<b>2.531</b>	<b>72,03</b>	<b>217</b>	<b>42,88</b>	<b>4</b>	<b>42,00</b>	<b>2.582</b>	<b>43,25</b>

(\*) No se incluyen los procesos por adopción y acogimiento.

(\*\*) El número de mujeres que comparten el período de baja y el de otros progenitores no siempre coincide, porque pueden estar en otra dirección provincial, o pueden dar lugar a varios procesos por causa de pluriempleo o pluriactividad.

Pág.  
8-10

# Paternidad



**Número de procesos  
244.468**



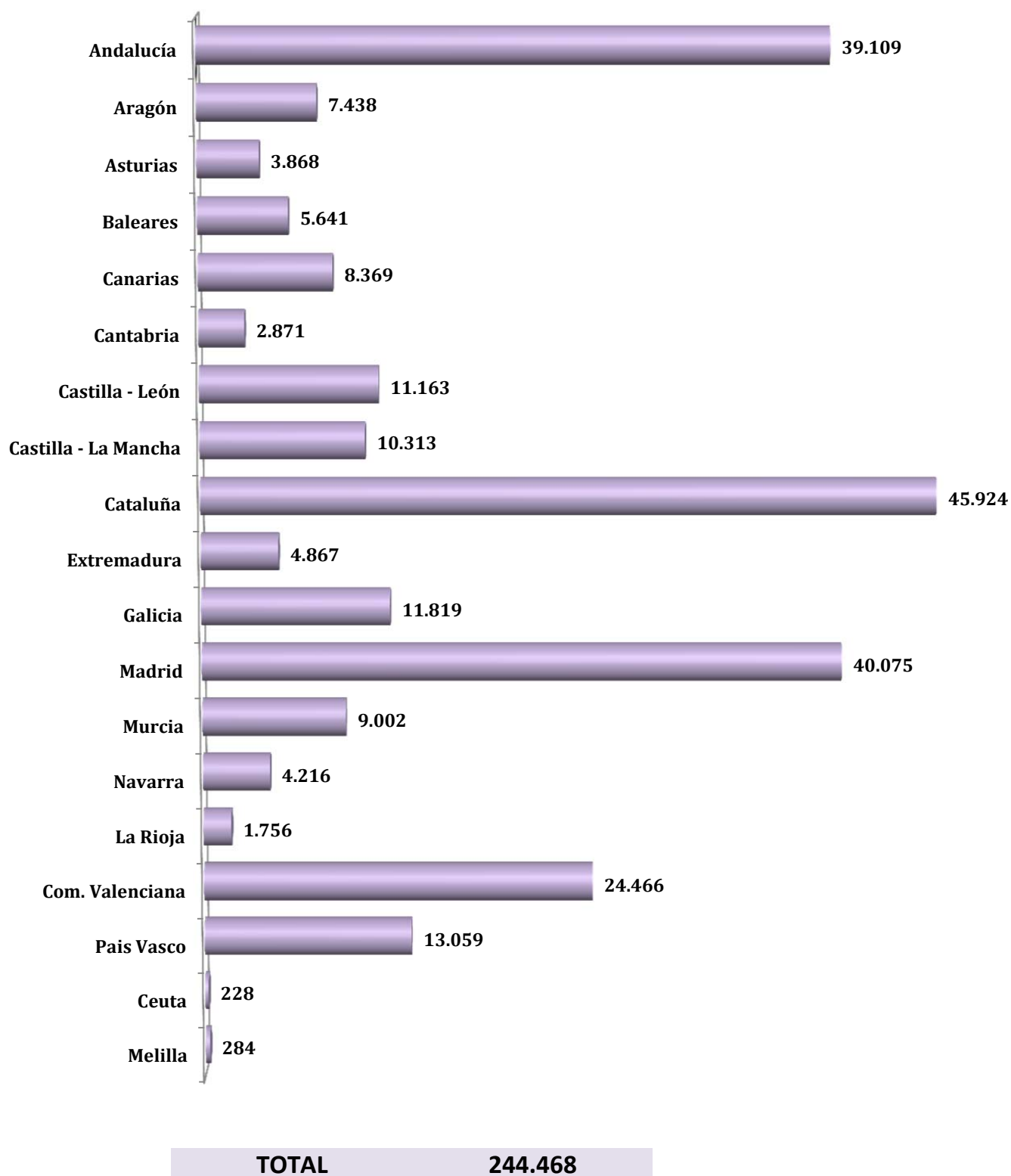
**PRESTACIÓN DE PATERNIDAD**  
Año 2016

	NUMERO DE PROCESOS		GASTO (En euros)	
	Total procesos	% Variación interanual	Total gasto	% Variación interanual
<b>Andalucía</b>	<b>39.109</b>	<b>3,74%</b>	<b>28.688.039</b>	<b>3,74%</b>
Almería	3.753	11,93%	2.498.976	10,80%
Cádiz	4.819	5,08%	3.677.763	2,85%
Córdoba	3.597	-1,69%	2.543.394	0,65%
Granada	4.133	6,66%	2.941.352	6,34%
Huelva	2.178	0,60%	1.619.158	0,12%
Jaén	2.718	0,55%	1.883.487	2,14%
Málaga	7.667	4,77%	5.579.003	4,55%
Sevilla	10.244	2,02%	7.944.905	2,74%
<b>Aragón</b>	<b>7.438</b>	<b>-2,43%</b>	<b>6.185.965</b>	<b>-1,99%</b>
Huesca	1.173	-7,49%	864.613	-4,52%
Teruel	792	8,34%	572.160	6,26%
Zaragoza	5.473	-2,68%	4.749.192	-2,44%
<b>Asturias</b>	<b>3.868</b>	<b>1,47%</b>	<b>3.475.177</b>	<b>3,24%</b>
<b>Baleares</b>	<b>5.641</b>	<b>8,54%</b>	<b>4.475.863</b>	<b>8,01%</b>
<b>Canarias</b>	<b>8.369</b>	<b>4,72%</b>	<b>5.987.642</b>	<b>6,72%</b>
Las Palmas	4.487	9,68%	3.287.677	13,54%
Tenerife	3.882	-0,49%	2.699.965	-0,56%
<b>Cantabria</b>	<b>2.871</b>	<b>1,52%</b>	<b>2.379.234</b>	<b>-2,08%</b>
<b>Castilla - León</b>	<b>11.163</b>	<b>0,72%</b>	<b>9.095.640</b>	<b>1,65%</b>
Ávila	672	0,00%	499.985	2,28%
Burgos	2.026	1,15%	1.861.527	1,25%
León	1.742	4,44%	1.391.148	5,93%
Palencia	739	-3,52%	608.801	-2,33%
Salamanca	1.365	-1,37%	995.192	-0,74%
Segovia	784	-0,88%	577.889	3,96%
Soria	475	6,98%	371.852	6,19%
Valladolid	2.785	0,36%	2.393.065	-0,05%
Zamora	575	-0,86%	396.181	4,02%
<b>Castilla - La Mancha</b>	<b>10.313</b>	<b>3,46%</b>	<b>7.998.558</b>	<b>3,13%</b>
Albacete	1.883	-1,26%	1.428.782	-2,52%
Ciudad Real	2.392	-0,91%	1.842.066	1,72%
Cuenca	897	4,30%	634.844	3,22%
Guadalajara	1.510	2,51%	1.285.317	-2,60%
Toledo	3.631	9,57%	2.807.549	10,34%
<b>Cataluña</b>	<b>45.924</b>	<b>1,36%</b>	<b>41.485.649</b>	<b>1,27%</b>
Barcelona	34.653	2,25%	32.221.656	2,06%
Gerona	4.412	-0,16%	3.513.503	-1,17%
Lérida	2.515	2,53%	1.949.955	2,82%
Tarragona	4.344	-4,42%	3.800.535	-3,63%
<b>Extremadura</b>	<b>4.867</b>	<b>11,37%</b>	<b>3.248.987</b>	<b>12,59%</b>
Badajoz	3.150	11,82%	2.126.747	14,75%
Cáceres	1.717	10,56%	1.122.241	8,73%
<b>Galicia</b>	<b>11.819</b>	<b>3,50%</b>	<b>9.139.557</b>	<b>3,36%</b>
A Coruña	5.315	5,90%	4.232.551	5,74%
Lugo	1.195	-2,92%	834.409	-8,33%
Orense	1.121	6,86%	802.719	6,92%
Pontevedra	4.188	1,65%	3.269.878	2,86%
<b>Madrid</b>	<b>40.075</b>	<b>0,60%</b>	<b>39.594.346</b>	<b>0,44%</b>
<b>Murcia</b>	<b>9.002</b>	<b>6,41%</b>	<b>6.585.474</b>	<b>5,61%</b>
<b>Navarra</b>	<b>4.216</b>	<b>-0,66%</b>	<b>4.141.723</b>	<b>1,41%</b>
<b>La Rioja</b>	<b>1.756</b>	<b>-1,40%</b>	<b>1.436.895</b>	<b>-3,66%</b>
<b>Com. Valenciana</b>	<b>24.466</b>	<b>4,60%</b>	<b>18.625.761</b>	<b>4,10%</b>
Alicante	8.322	6,97%	5.842.404	6,79%
Castellón	3.171	10,22%	2.547.724	12,50%
Valencia	12.973	1,89%	10.235.633	0,77%
<b>Pais Vasco</b>	<b>13.059</b>	<b>-1,62%</b>	<b>13.362.988</b>	<b>0,79%</b>
Araba/Álava	2.090	-3,02%	2.108.477	-6,71%
Gipuzkoa	4.581	-3,64%	4.760.637	1,87%
Bizkaia	6.388	0,36%	6.493.874	2,68%
<b>Ceuta</b>	<b>228</b>	<b>-2,98%</b>	<b>205.740</b>	<b>-8,64%</b>
<b>Melilla</b>	<b>284</b>	<b>-1,05%</b>	<b>206.384</b>	<b>-3,17%</b>
<b>TOTAL PATERNIDAD</b>	<b>244.468</b>	<b>2,37%</b>	<b>206.319.623</b>	<b>2,27%</b>

## PRESTACIÓN DE PATERNIDAD

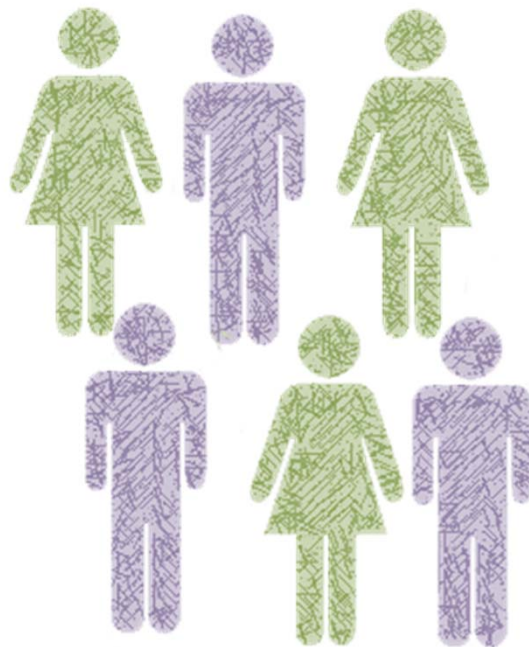
Año 2016

Número de procesos por CC.AA



Pág.  
11-13

# EXCEDENCIAS POR CUIDADO FAMILIAR



**Número de excedencias  
50.537**

## EXCEDENCIAS POR CUIDADO FAMILIAR DADAS DE ALTA

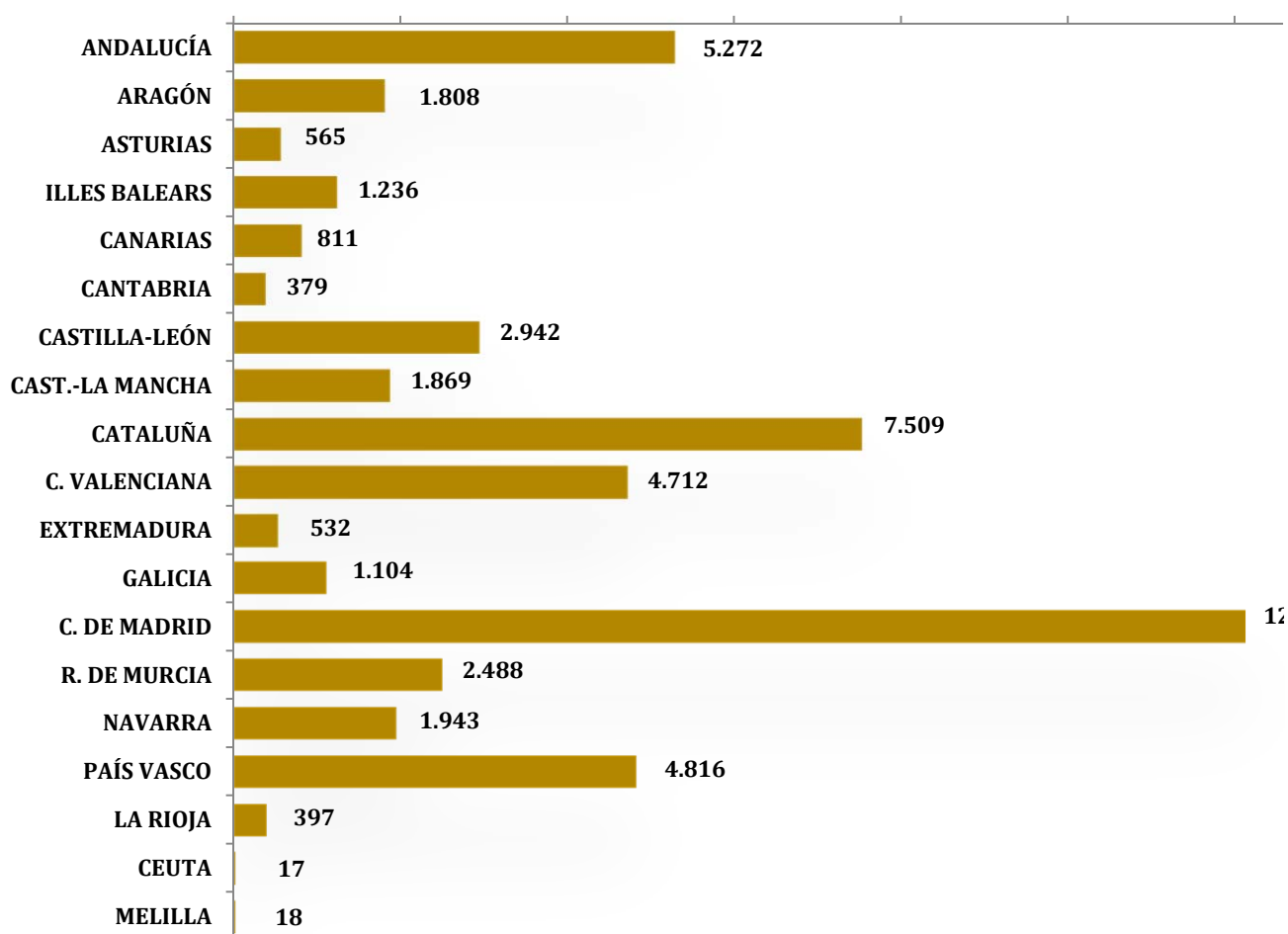
Acumulado en 2016

	Mujeres	Hombres	Total	Variación 2015/2016	
				Absoluta	en %
Almería	317	38	355	38	11,99%
Cádiz	829	43	872	167	23,69%
Córdoba	292	32	324	-7	-2,11%
Granada	531	46	577	125	27,65%
Huelva	157	19	176	22	14,29%
Jaén	223	20	243	1	0,41%
Málaga	1.318	102	1.420	173	13,87%
Sevilla	1.172	133	1.305	93	7,67%
<b>ANDALUCÍA</b>	<b>4.839</b>	<b>433</b>	<b>5.272</b>	<b>612</b>	<b>13,13%</b>
Huesca	193	19	212	-21	-9,01%
Teruel	162	12	174	29	20,00%
Zaragoza	1.318	104	1.422	212	17,52%
<b>ARAGÓN</b>	<b>1.673</b>	<b>135</b>	<b>1.808</b>	<b>220</b>	<b>13,85%</b>
<b>ASTURIAS</b>	<b>511</b>	<b>54</b>	<b>565</b>	<b>75</b>	<b>15,31%</b>
<b>ILLES BALEARS</b>	<b>1.092</b>	<b>144</b>	<b>1.236</b>	<b>127</b>	<b>11,45%</b>
Las Palmas	447	88	535	56	11,69%
S.C.Tenerife	231	45	276	-35	-11,25%
<b>CANARIAS</b>	<b>678</b>	<b>133</b>	<b>811</b>	<b>21</b>	<b>2,66%</b>
<b>CANTABRIA</b>	<b>344</b>	<b>35</b>	<b>379</b>	<b>10</b>	<b>2,71%</b>
Ávila	174	15	189	26	15,95%
Burgos	517	40	557	36	6,91%
León	390	30	420	70	20,00%
Palencia	186	8	194	39	25,16%
Salamanca	400	39	439	49	12,56%
Segovia	129	13	142	4	2,90%
Soria	115	7	122	20	19,61%
Valladolid	682	38	720	64	9,76%
Zamora	152	7	159	19	13,57%
<b>CASTILLA-LEÓN</b>	<b>2.745</b>	<b>197</b>	<b>2.942</b>	<b>327</b>	<b>12,50%</b>
Albacete	405	34	439	-9	-2,01%
Ciudad Real	385	24	409	59	16,86%
Cuenca	174	17	191	15	8,52%
Guadalajara	243	35	278	28	11,20%
Toledo	491	61	552	52	10,40%
<b>CAST.-LA MANCHA</b>	<b>1.698</b>	<b>171</b>	<b>1.869</b>	<b>145</b>	<b>8,41%</b>
Barcelona	5.604	469	6.073	730	13,66%
Girona	459	43	502	66	15,14%
Lleida	298	40	338	67	24,72%
Tarragona	556	40	596	66	12,45%
<b>CATALUÑA</b>	<b>6.917</b>	<b>592</b>	<b>7.509</b>	<b>929</b>	<b>14,12%</b>
Alicante	1.680	110	1.790	196	12,30%
Castellón	507	34	541	15	2,85%
Valencia	2.185	196	2.381	250	11,73%
<b>C. VALENCIANA</b>	<b>4.372</b>	<b>340</b>	<b>4.712</b>	<b>461</b>	<b>10,84%</b>
Badajoz	279	31	310	6	1,97%
Cáceres	194	28	222	16	7,77%
<b>EXTREMADURA</b>	<b>473</b>	<b>59</b>	<b>532</b>	<b>22</b>	<b>4,31%</b>
A Coruña	511	66	577	153	36,08%
Lugo	107	12	119	37	45,12%
Ourense	87	12	99	7	7,61%
Pontevedra	279	30	309	61	24,60%
<b>GALICIA</b>	<b>984</b>	<b>120</b>	<b>1.104</b>	<b>258</b>	<b>30,50%</b>
<b>C. DE MADRID</b>	<b>10.799</b>	<b>1.320</b>	<b>12.119</b>	<b>962</b>	<b>8,62%</b>
<b>R. DE MURCIA</b>	<b>2.244</b>	<b>244</b>	<b>2.488</b>	<b>175</b>	<b>7,57%</b>
<b>NAVARRA</b>	<b>1.797</b>	<b>146</b>	<b>1.943</b>	<b>156</b>	<b>8,73%</b>
Araba/Álava	826	108	934	101	12,12%
Guipuzkoa	1.281	107	1.388	134	10,69%
Bizkaia	2.275	219	2.494	222	9,77%
<b>PAÍS VASCO</b>	<b>4.382</b>	<b>434</b>	<b>4.816</b>	<b>457</b>	<b>10,48%</b>
<b>LA RIOJA</b>	<b>375</b>	<b>22</b>	<b>397</b>	<b>4</b>	<b>1,02%</b>
CEUTA	12	5	17	10	142,86%
MELILLA	17	1	18	2	12,50%
<b>TOTAL</b>	<b>45.952</b>	<b>4.585</b>	<b>50.537</b>	<b>4.973</b>	<b>10,91%</b>

## EXCEDENCIAS POR CUIDADO FAMILIAR DADAS DE ALTA

### Número de excedencias por CC.AA

#### Acumulado en 2016



#### Comparación 2015/2016

